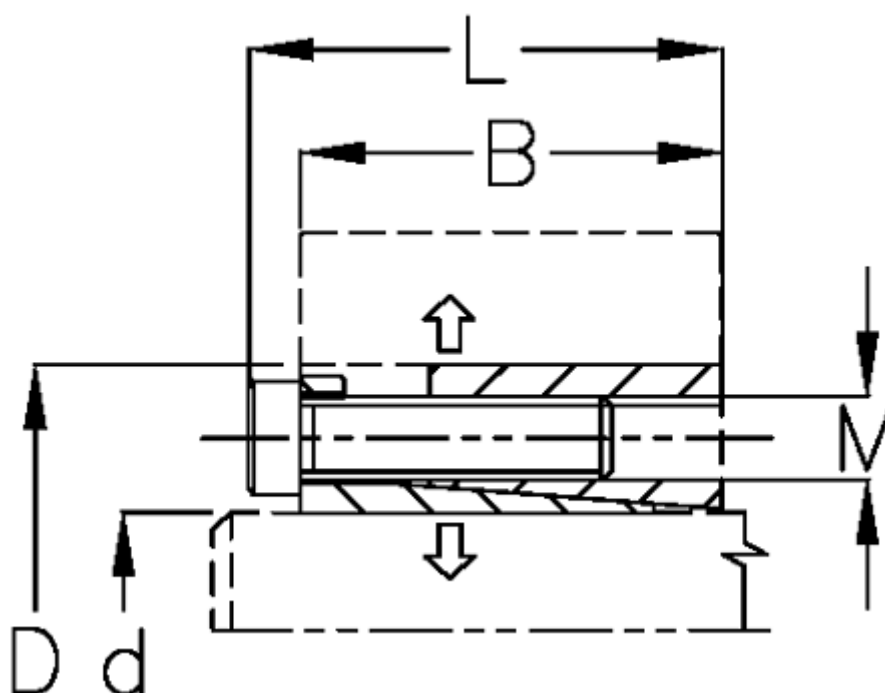


Varenummer: 434100080

Beskrivelse: Rota-fix spændelement DS 80x120

Note: Kort byggeform. Overfører middel- til høje momenter. Selvcentrerende. Ved montage forsky aksialt ift. aksel

Mål



B mm	= 40.0
d H8 mm	= 80
D mm	= 120
F kN aksialkraft	= 170
L mm	= 50
M mm	= M10
Overfladeruhed	= R? ? 3.2 μ m
P N/mm ² fladetryk på aksel/nav	= 160

T Nm drejningsmoment	= 6800
Tolerance	= Aksel h8, Nav H8
Ts Nm boltetilspændingsmoment	= 70